

PMDHK

市場環球概覽

22 / 07 / 2020



環球指數

香港

恆生指數 ▲ 25,635.66 +577.67 +2.31%

國企指數 ▲ 10,445.42 +150.10 +1.46%

中國

上證 A 股指數 ▲ 3,480.82 +7.07 +0.20%

上證 B 股指數 ▲ 239.52 +0.44 +0.18%

綜合指數 ▼ 2,983.82 -9.65 -0.32%

深證 A 指 ▲ 2,336.82 +16.77 +0.72%

深證 B 指 ▼ 929.53 -0.09 -0.01%

美國

道瓊斯	▲26,680.87	+8.92	+0.03%
納斯達克 	10,767.09	0.00	0.00%
標準普爾500	▲3,251.84	+27.11	+0.84%

歐洲

德國DAX	▲13,238.38	+191.46	+1.47%
巴黎CAC	▲5,145.94	+52.76	+1.04%
富時100	▲6,295.99	+34.47	+0.55%

亞太區

日經平均	▲22,884.22	+166.74	+0.73%
南韓綜合	▲2,228.83	+30.63	+1.39%
台灣加權	▲12,397.55	+223.01	+1.83%
曼谷SET	▲1,370.53	+12.24	+0.90%
吉隆坡綜合	▲1,593.72	+4.27	+0.27%
海峽時報	▲2,634.00	+17.70	+0.68%
澳洲普通股	▲6,268.80	+156.50	+2.56%

Forex

主要匯率 ▷			
代號	匯率	升跌	升跌(%)
港匯	7.7505	-0.0004	-0.0052%
澳元/港幣	5.4615	+0.0268	+0.4931%
紐元/港幣	5.0981	+0.0034	+0.0677%
歐元/港幣	8.8656	-0.0049	-0.0558%
英鎊/港幣	9.8333	+0.0228	+0.2324%
加元/港幣	5.7372	+0.0135	+0.2359%
港幣/日元	13.8452	+0.0121	+0.0875%
美元/日元	107.2980	+0.0545	+0.0508%
歐元/美元	1.1440	-0.0004	-0.0350%

As of 21/07/2020 16 : 00



本地疫情



- 今增80宗確診累計個案破2000大關 再有孕婦染疫。
 - 香港新冠肺炎疫情持續失控，截至今日(21日)凌晨至少新增80宗確診個案，連同累計確診個案的1959宗，即今日的確診數字已經突破2000宗大關。新增個案包括一名懷孕35周的孕婦，現正留醫伊利沙伯醫院。
- 此外，據悉東區醫院一個外科病房繼昨日(20日)有一名54歲男病人確診後，該病房今日再多一名同病格病人中招。

滙豐研究料友邦(01299.HK)上半年新業務價值按年跌30% 評級「買入」



- 滙豐研究發表報告指，上半年因受新冠肺炎疫情影響，友邦保險(01299.HK); 旗下壽險之大部份市場都面對新業務大幅減少及利潤率下降，預料壽險新業務價值(NBV)將錄得下降。不過，新業務佔整體現金流入少於30%，故此預料帳目上的稅後經營盈利和現金流相對具韌性，同時相信NBV的影響是短暫性，而這幾個月的經驗似乎確認代理渠道之重要性。
- 至於香港市場內地客水平或未能回復至過去水平，這或造成憂慮，但也有可能藉大灣區業務得以抵償。該行預期友邦上半年NBV按年跌30%，相當於第二季按年跌31%。

【港版納指】恒指公司發布「恒生科技指數」 追縱30大科技
港股、
ATMX權重佔3分之1



- 恒指公司周一公布，7月27日（星期一）推出恒生科技指數，期望與恒指、國指並列為「三大旗艦指數」。

恒生科技指數將會追蹤經篩選後最大30間於香港上市的科技企業，據最新權重計算，

「ATMX」4大股份權重合計達33.49%。

- 根據回溯測試計算數據，恒生科技指數於2019年全年及2020年上半年的回報分別高達36.2%及35.3%

遠勝同期恒生綜指。

【港版納指】恒指公司發布「恒生科技指數」 追縱30大科技港股、ATMX權重佔3分之1

- 選股涉5大主題業務 市值10大最快兩周納入。
- 恒生科技指數的選股範疇，主要涵蓋與科技主題高度相關的香港上市公司，包括網絡、金融科技、雲端、電子商貿及數碼5大主題業務。
- 每季進行一次檢討，設快速納入機制，容許新上市的大型科技企業更加適時地被納入指數。



ATMX + 舜宇權重均達8%上限

- 據恒指公司資料，阿里巴巴 ([09988](#)) 權重最高，佔8.53%，騰訊 ([00700](#)) 僅次佔8.52%，美團點評 ([03690](#)) 則佔8.33%，小米 ([01810](#)) 佔8.11%。手機設備股，舜宇光學科技 ([02382](#)) 就佔8.02%，排行第5。
- 每家公司權重上限為8%，會於季度重新調整日調整。

恒生科技指數

截至2020年7月17日的成份股比重

	股票號碼	公司名稱	比重 (%)
1	9988	阿里巴巴	8.53
2	700	騰訊控股	8.52
3	3690	美團點評	8.33
4	1810	小米集團	8.11
5	2382	舜宇光學科技	8.02
6	981	中芯國際	5.96
7	241	阿里健康	5.08
8	9618	京東集團	4.84
9	268	金蝶國際	4.47
10	1833	平安好醫生	3.98
11	2018	瑞聲科技	3.74
12	992	聯想集團	3.50
13	3888	金山軟件	3.32

14	522	ASM PACIFIC	3.03
15	772	閱文集團	2.72
16	9999	網易	2.46
17	763	中興通訊	1.86
18	6060	眾安在線	1.77
19	2013	微盟集團	1.75
20	285	比亞迪電子	1.73
21	780	同程藝龍	1.58
22	1797	新東方在線	1.57
23	1347	華虹半導體	1.32
24	1896	貓眼娛樂	0.78
25	6088	鴻騰六零八八精密科技	0.75
26	2400	心動公司	0.59
27	136	恒騰網絡	0.59
28	1478	丘鈦科技	0.46
29	777	網龍	0.41
30	2858	易鑫集團	0.27

支付寶保險平台宣布開放寵物鼻紋辨識技術，並推出「寵物險」

- 目前可接受3個月到10歲的貓、狗兩大類寵物投保，

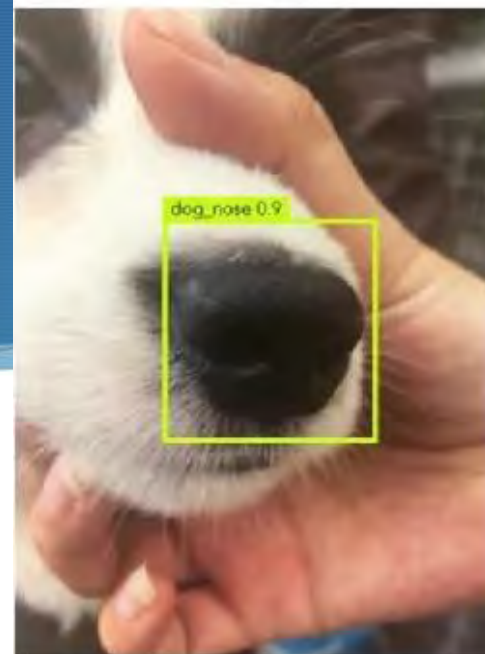
這也是支付寶第一次上線針對人類以外的醫療險產品。

- 寵物的鼻紋類似人類的指紋，不會隨著成長而發生變化，具有唯一性和不變性，世界上不會有兩隻鼻紋一樣的貓或狗

- 內地寵物保險的覆蓋率目前小於1%，遠低於英國的25%、日本的7%，寵物險的市場需求一直存在

數據顯示，內地寵物消費市場規模達到2024億，寵物數量接近1億隻

- Example: 以年繳保費399元（人民幣，下同）為例，一年累計最高可報銷1萬元醫療費。



金價年內料衝破二千關

- 國際金價持續高企，花旗預料未來金價會破頂，即衝破歷史上每安士1,921美元高位，並料有30%機會於未來三至五個月突破2,000美元。
- 金價周一反覆向上，現貨金升0.43%，高見每安士1,818.28美元。



油價持續軟弱

- 全球多地疫情升溫，引發需求受創的疑慮，紐約期油周一曾跌1.87%，低見每桶39.83美元；布蘭特期油最多跌1.81%，至42.36美元。



【全城勁劈】二手業主「跪低」 乍現低市價

活貨潮

- 新冠肺炎在香港各區爆發，全城不少二手業主「跪低」劈價百萬以低價出貨。
- 成交價低估價7-10%不等。西南九龍 過千萬盤減幅最急。



陳茂波表示，現時取消樓市辣招是言之尚早。(信報資料圖片)

關閉

本港定存

3個月存期			6個月存期			1年存期		
📈	%	\$	📈	%	\$	📈	%	\$
信銀國際	10	1萬	大眾財務	1.4	50萬	天星*	1.3	1000
中銀香港	4.3	10萬	建行亞洲	1.25	10萬	眾安*	1.15	1元
工銀亞洲	4.2	1000	信銀國際	1.15	1萬	建行亞洲	1.15	10萬
港銀						信銀國際	1.1	1萬
利息(厘)						工銀亞洲	1.1	100萬
入場費(元)								

📈 港銀
 % 利息(厘)
 \$ 入場費(元)

註：*虛擬銀行
 紅字代表本周有變動
 最終條款以銀行公布為準

hket
收息 攻略
定期存款
 本周港銀高息定存
最新形勢

港元定存
3個月最高息有10厘

人壽保險 一儲蓄
 「息享易」儲蓄計劃
 SURE SAVER (SS)

**安心前行
 輕鬆規劃**

「息享易」儲蓄計劃的保費繳付期短至2年，並在5年內提供具競爭力之保證回報，讓您滿懷信心實現短期理財目標。

限額優惠

友邦 SS「息享易」
 保本 保證 **2.8%p.a.**
!!

- Minimum 4500 USD
- Maximum 100000 USD
- Return : Total paid premium X 13.25% (2.8 % p.a.)
- 五年全走





Thank You